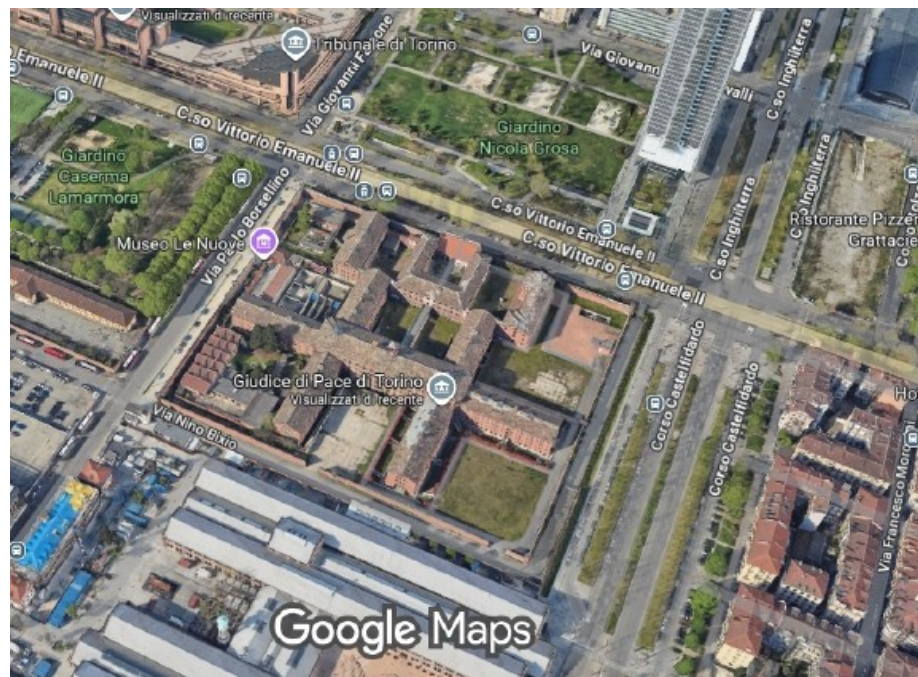




Guida ai Servizi del Giudice di Pace di Torino



Introduzione

La Guida ai Servizi è uno strumento a disposizione del Cittadino per ottenere informazioni riguardanti l'erogazione dei servizi dei singoli Uffici specificando per ognuno di essi le seguenti informazioni:

- attività di competenza
- descrizione del servizio
- documenti e/o moduli necessari
- Ubicazione
- orari di apertura al pubblico e contatti (telefono, e-mail).



INDICE



● **La Guida ai Servizi**



● **Chi siamo**



● **Dove siamo**



● **Sito web**



● **Struttura organizzativa**



● **Cancellerie e servizi**



Cos'è la GUIDA AI SERVIZI

La **Guida ai Servizi** si presenta come uno **strumento innovativo di supporto all'utenza** per l'accesso ai servizi del Giudice di Pace di Torino. Grazie alla navigabilità interna e alla interattività con il sito internet è possibile accedere ai servizi offerti in modo rapido e immediato.

PRINCIPI DELLA GUIDA?

UGUAGLIANZA E IMPARZIALITÀ

I servizi sono erogati nel rispetto del principio di uguaglianza per tutti, senza distinzioni di età, sesso, orientamento sessuale, razza, religione, nazionalità, lingua, opinioni e condizione sociale, attraverso modalità guidate da criteri di imparzialità, trasparenza e nel rispetto del diritto alla riservatezza e delle particolari esigenze degli utenti in età minore

EFFICACIA, EFFICIENZA ED ECONOMICITÀ

Miglioramento dei servizi offerti nel rispetto dei criteri di efficienza ed efficacia, ricercando le soluzioni più adeguate ed economiche, per evitare sprechi di risorse pubbliche

OBIETTIVITÀ, CONTINUITÀ E REGOLARITÀ

Oltre al principio di imparzialità, le modalità di esecuzione dei servizi rispondono ai principi di obiettività, continuità e regolarità. Ciò comporta che se si verificheranno eventuali cambiamenti o interruzioni nell'erogazione del servizio, questi saranno preventivamente annunciati, cercando di ridurre quanto più il disagio e di riprenderli quanto prima possibile.

PARTECIPAZIONE, CHIAREZZA E TRASPARENZA

Promuovere la partecipazione degli utenti, garantendo modi e forme per inoltrare suggerimenti, richieste, osservazioni e reclami. Garantire inoltre la semplificazione delle procedure e una chiara e puntuale informazione attraverso una molteplicità di canali di comunicazione, anche informatici





Il Giudice di Pace di Torino è situato presso il Complesso Le Nuove - Corso Vittorio Emanuele II n.127 - Braccio IV, (stabile in condivisione con l'Ufficio NEP) in cui sono ubicati tutti gli Uffici e le Cancellerie.

FUNZIONI DEL GIUDICE DI PACE

In materia civile

Il Giudice di Pace, secondo la legge istitutiva, è un giudice ordinario ed appartiene all'ordine giudiziario *«il quale esercita la giurisdizione in materia civile e penale e la funzione conciliativa in materia civile»* (art. 1, Legge n. 374 del 21 novembre 1991).

Il Giudice di Pace è giudice di primo grado, secondo le competenze per valore e per materia stabilite rispettivamente dagli artt. 7-9 c.p.c. e dalle ulteriori disposizioni che ne regolano la competenza. Riassumendo, il giudice di pace è competente:

- a) per le cause aventi per oggetto esclusivamente beni mobili il cui valore non ecceda € 10.000,00;
- b) per le cause relative al risarcimento del danno prodotto dalla circolazione di veicoli e natanti, purché il valore della controversia non superi € 25.000,00;
- c) per le cause di opposizione alle ingiunzioni di cui alla legge 24 novembre 1981, n. 689, entro il limite di € 15.493,71, con le eccezioni e le limitazioni previste dall'art. 22 bis della stessa legge;
- d) per le cause di opposizione alle sanzioni amministrative irrogate in base all'art. 75 del testo unico approvato con D.P.R. 9 ottobre 1990, n. 309;
- e) per le controversie in materia di opposizione al verbale di accertamento di violazione del codice della strada (art. 204-bis).
- f) opposizione all'ordinanza-ingiunzione ex art. 3 R.D. 639/1910 nel limite di valore di € 5.000.

Il terzo comma dell'art. 7 c.p.c. attribuisce al giudice di pace la competenza, in senso assoluto o mero (qualunque sia il loro valore), nelle cause relative a:

- 1) apposizione di termini ed osservanza delle distanze stabilite dalla legge, dai regolamenti o dagli usi riguardo al piantamento degli alberi e delle siepi;
- 2) misura e modalità d'uso dei servizi di condominio di case;
- 3) rapporti tra proprietari o detentori di immobili adibiti a civile abitazione in materia di immissioni di fumo o di calore, esalazioni, rumori, scuotimenti e simili propagazioni che superino la normale tollerabilità. Le cause ex art. 7, comma 3, c.p.c., vanno decise secondo diritto e, conseguentemente, possono essere impugnate con l'ordinario mezzo dell'appello ex art. 339 c.p.c.



In materia penale

La competenza penale del GDP è stata introdotta con il Decreto Legislativo 28 agosto 2000, n. 274 ed è elencata nell'art. 4 dello stesso.

Nel rispetto della natura stessa di quest'organo l'art. 3 stabilisce *“Nel corso del procedimento, il giudice di pace deve favorire, per quanto possibile, la conciliazione tra le parti.”* Per i reati procedibili a querela la persona offesa (munita di difensore) può citare l'imputato direttamente dinanzi al giudice di pace per vederlo condannare alla pena prevista e al risarcimento dei danni.

In materia di immigrazione

Il giudice di pace è competente ai sensi degli artt. 13 e ss. del Testo Unico immigrazione ([D.Lgs. n. 286 del 1998](#)):

- per la convalida del provvedimento del questore che dispone l'accompagnamento alla frontiera dello straniero oggetto di espulsione amministrativa disposta dal prefetto (art. 13);**
- in sede di ricorso avverso l'espulsione disposta dal prefetto (art. 13 e 13-bis);**
- per la convalida dell'eventuale trattenimento dello straniero presso un centro di identificazione ed espulsione (art. 14).**



COMPETENZA TERRITORIALE

Di seguito la lista dei Comuni che rientrano nella competenza del Giudice di Pace di Torino.

Almese - Alpignano – Andezeno – Arignano – Avigliana - Baldissero Torinese – Bardonecchia – Beinasco – Borgone Susa – Bruzolo-
Bussoleno - Buttigliera Alta - Cambiano - Caprie – Carignano - Caselette - Caselle Torinese - Cesana Torinese - Chianocco - Chieri -
Chiomonte - Chiusa di San Michele - Claviere - Coazze – Collegno – Condove - Druento - Exilles - Giaglione - Giaveno – Givoletto-
Gravere – Grugliasco - La Cassa - La Loggia - Marentino - Mattie - Meana di Susa - Mombello di Torino - Mompantero – Moncalieri
– Moncenisio - Montaldo Torinese - Moriondo Torinese - Nichelino - Novalesa - Oulx - Pavarolo - Pecetto Torinese - Pianezza - Pino
Torinese - Piobesi Torinese – Reano - Riva presso Chieri - Rivalta di Torino - Rivoli – Rosta – Rubiana - Salbertrand - San Didero - San
Gillio - San Giorio di Susa - Sant'Ambrogio di Torino - Sant'Antonino di Susa - Santena - Sauze di Cesana - Sauze d'Oulx- Susa -Torino
- Trana - Trofarello – Vaie - Val della Torre - Valgioie - Venaus - Villar Dora - Villar Focchiardo – Villarbasse – Villastellone - Vinovo



DOVE SIAMO



Giudice di Pace TORINO

Corso Vittorio Emanuele II 127 10138 TORINO

Centralino: 011/4327111



COME RAGGIUNGERCI

A PIEDI

Il Giudice di Pace si trova a 550 mt. dalla stazione ferroviaria di Torino Porta Susa, a circa 8 minuti a piedi, e a 1,6 Km dalla stazione di Torino Porta Nuova, a circa 24 minuti a piedi.



MEZZI PUBBLICI

L'Ufficio del Giudice di Pace è facilmente raggiungibile con i mezzi pubblici:

- Fermata: PALAGIUSTIZIA (9, 15, 55, 68, 68B, 94, ST1)

La fermata degli autobus si trova di fronte all'ingresso principale del Palazzo di Giustizia

- Fermata della metropolitana più vicina (VINZAGLIO)



PARCHEGGIO AUTO

Provenendo dalla tangenziale si consiglia l'uscita in Corso Regina Margherita.

Nei pressi del Giudice di Pace vi sono diversi parcheggi a pagamento, tra cui, si consiglia parcheggio PALAGIUSTIZIA ubicato tra le vie Cavalli, Falcone, corso Vittorio Emanuele II e corso Inghilterra. L'ingresso veicolare è situato in corso Vittorio Emanuele II, l'uscita è in via Cavalli 15/A.

Il parcheggio automatizzato, aperto tutti i giorni per 24 ore al giorno, dispone di **506 posti auto**, 10 dei quali sono riservati alle persone con disabilità.

Il Giudice di Pace di Torino mette a disposizione dei propri utenti un dettagliato sito web all'indirizzo www.giudicedipace.torino.it dove è possibile trovare tutte le principali informazioni raccolte nella Guida ai Servizi.

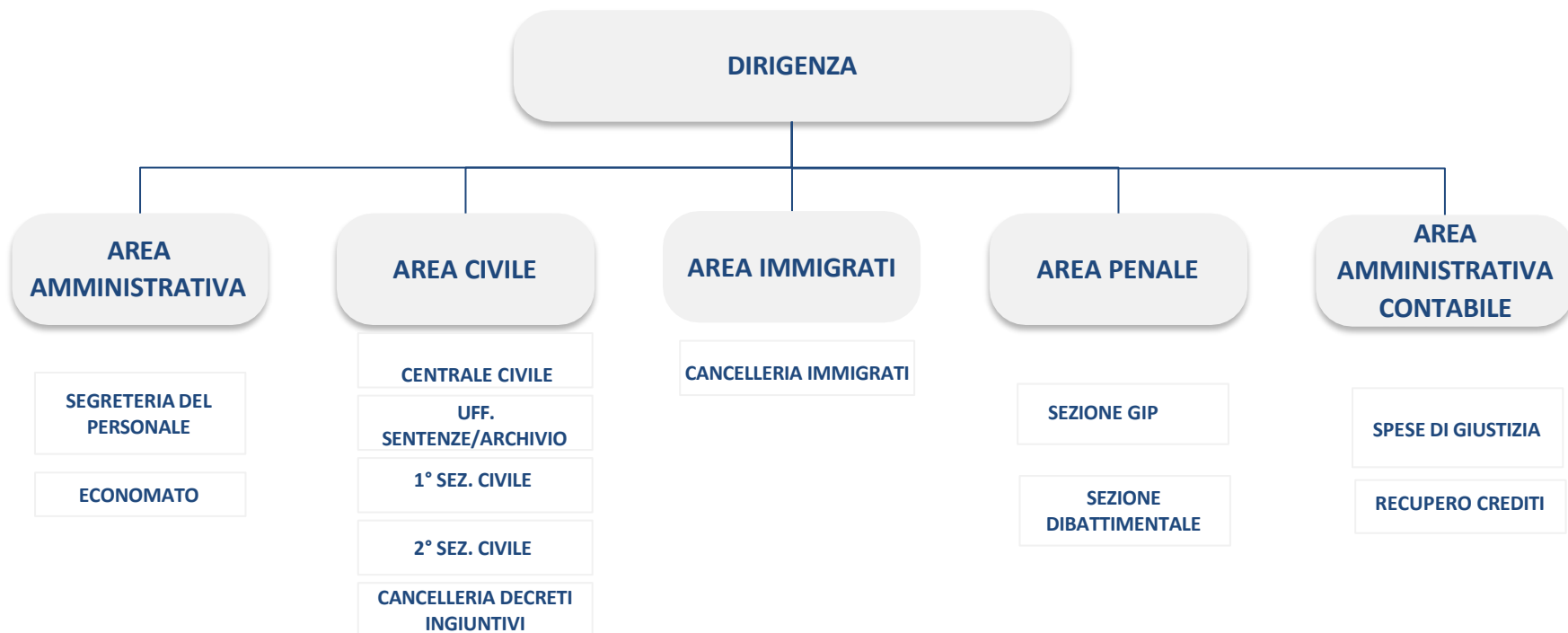
Nel sito sono inoltre presenti diverse sezioni tematiche relative ai singoli servizi erogati e le informazioni riguardanti gli Uffici, il personale amministrativo e la Magistratura onoraria.

[illegible]



STRUTTURA ORGANIZZATIVA

ORGANIZZAZIONE ATTIVITÀ AMMINISTRATIVA





CANCELLERIE E SERVIZI ONLINE

In questa sezione della Guida ai Servizi vengono presentate le **schede dei servizi erogati dal Giudice di Pace di Torino** all'interno delle quali vengono riportati dettagli pratici e logistici utili all'utenza. Al fine di agevolarne la consultazione, i servizi vengono raggruppati secondo le rispettive Cancelleria di Competenza.



All'interno del sito web del Giudice di Pace di Torino, è possibile prendere visione dei singoli Servizi online:

- seguendo il percorso: Home >> **Come fare per** >> Settore civile >> cliccando il seguente [LINK](#)
- seguendo il percorso: Home >> **Come fare per** >> Settore penale >> cliccando il seguente [LINK](#)
- seguendo il percorso: Home >> **Come fare per** >> Settore amministrativo >> cliccando il seguente [LINK](#)
- seguendo il percorso: Home >> **Come fare per** >> Patrocinio a Spese dello Stato >> cliccando il seguente [LINK](#)
- seguendo il percorso: Home >> **Prenotazione online appuntamenti in Cancelleria** >> cliccando il seguente [LINK](#)
- seguendo il percorso: Home >> **Richiesta appuntamento con il Giudice** >> cliccando il seguente [LINK](#)





AREA CIVILE

CENTRALE CIVILE – UFFICIO SENTENZE – ARCHIVIO CIVILE

ATTIVITÀ DI COMPETENZA

Iscrizione a ruolo fascicoli civili, decreti ingiuntivi, rilascio copie di sentenza; tenuta e consegna dei fascicoli dei privati e degli avvocati.

MODULI

- [LINK](#)

ORARI E UBICAZIONE



Dal Lunedì al Venerdì dalle 08.30 alle 13.00



Ingresso Braccio IV,
Piano Terra

PAGINA WEB



Ulteriori approfondimenti. [LINK](#)

CONTATTI



011-4329578/011-4329779



centralecivile.gdp.torino@giustizia.it



AREA CIVILE

PRIMA E SECONDA SEZIONE CIVILE

ATTIVITÀ DI COMPETENZA

Opposizione a sanzione amministrativa, liti condominiali, **Incidenti stradali e natanti (fino a € 25.000)**, immissioni, **beni mobili (fino a € 10.000)**, apposizione di termini, perdita di possesso, funzione conciliativa in sede non contenziosa, opposizione a decreto ingiuntivo (per decreto emesso dal Giudice di Pace), ricorsi europei per controversie di modesta entità (ESCP)

MODULI

- [LINK](#)

ORARI E UBICAZIONE



Dal Lunedì al Venerdì dalle 08.30 alle 12.30



Ingresso Braccio IV,
Sez. I Piano Terra
Sez. II Primo Piano

PAGINA WEB



Ulteriori approfondimenti. [LINK \(SEZ. I CIV.\)](#)
[LINK \(SEZ. II CIV.\)](#)

CONTATTI



Sez. I civ. 011-432 9506, 9551, 9630
Sez. II civ. 011-432 9568, 9643, 9554



sez1.civile.gdp.torino@giustizia.it
sez2.civile.gdp.torino@giustizia.it



AREA CIVILE

DECRETI INGIUNTIVI

ATTIVITÀ DI COMPETENZA

La **cancelleria** si occupa di deposito, pubblicazione e adempimenti conseguenti all'emissione dei **Decreti Ingiuntivi** e del rilascio di formule esecutive.

MODULI

- [LINK](#)

PAGINA WEB



Ulteriori approfondimenti. [LINK](#)

ORARI E UBICAZIONE



Dal Lunedì al Venerdì dalle 08.30 alle 12.30



Ingresso Braccio IV,
Piano Terra

CONTATTI



011-432 9517, 9527, 9532, 9564



copiedecreti.gdp.torino@giustizia.it



AREA IMMIGRATI

CANCELLERIA IMMIGRATI

ATTIVITÀ DI COMPETENZA

La Cancelleria Immigrazione è competente per la gestione dei procedimenti in materia di immigrazione attribuiti al Giudice di Pace.

Attività principali: iscrizione a ruolo dei ricorsi in materia di immigrazione, gestione dei fascicoli relativi a espulsioni e trattenimenti, supporto alle udienze, comunicazioni con le parti, le forze dell'ordine e le autorità competenti, aggiornamento dei registri e degli applicativi ministeriali.

MODULI

- [LINK](#)

PAGINA WEB



Ulteriori approfondimenti [LINK](#)

ORARI E UBICAZIONE



Dal Lunedì al Venerdì dalle 08.30 alle 12.30



Ingresso Braccio IV,
Piano Terra

CONTATTI



011- 432 9534, 9555, 9627



canc.immigrati.gdp.torino@giustizia.it



AREA PENALE

SEZIONE GIP e SEZIONE DIBATTIMENTALE

ATTIVITÀ DI COMPETENZA

Il Giudice di Pace esercita funzioni giurisdizionali in materia penale relativamente ai reati di minore allarme sociale attribuiti dalla legge.

Principali attività: celebrazione delle udienze penali, decisione dei procedimenti, applicazione delle sanzioni previste, attività connesse all'esecuzione delle decisioni.

MODULI

- [LINK](#)

PAGINA WEB



Ulteriori approfondimenti [LINK](#)

ORARI E UBICAZIONE



Dal Lunedì al Venerdì dalle 08.30 alle 13.00



Ingresso Braccio IV,
Secondo Piano

CONTATTI



Dibattimentale: 011-432 9619, 9518, 9620
GIP: 011-432 9624, 9621



centralepenale.gdp.torino@giustizia.it



AREA AMMINISTRATIVA

DIRIGENZA AMMINISTRATIVA ed UFFICIO DEL PERSONALE

ATTIVITÀ DI COMPETENZA

L'ufficio del personale si occupa della gestione giuridica, economica e organizzativa del personale. In particolare: gestione del rapporto di lavoro, assunzioni, concorsi, mobilità, contratti, inquadramenti, progressioni di carriera, gestione del periodo di prova, cessazioni (pensionamenti, dimissioni) Trattamento giuridico ed economico applicazione dei CCNL del pubblico impiego.

MODULI

- [LINK](#)

UBICAZIONE



Ingresso Braccio IV,
Secondo Piano

PAGINA WEB



Ulteriori approfondimenti. [LINK](#)

CONTATTI



011-432 9573, 9556, 9628



gdp.torino@giustizia.it
personale.gdp.torino@giustizia.it



ATTIVITÀ DI COMPETENZA

L'ufficio economato gestisce l'approvvigionamento, la distribuzione e la rendicontazione di beni e servizi necessari al funzionamento quotidiano di un ente pubblico o azienda, occupandosi di acquisto materiali (cancelleria, attrezzature), gestione di spese urgenti tramite cassa economale, e cura degli inventari e dei beni mobili, fungendo da supporto logistico e amministrativo per garantire che gli uffici abbiano tutto il necessario per operare in modo efficiente.

L'asseverazione della traduzione avviene tramite un traduttore che giura la fedeltà del testo davanti a un funzionario giudiziario, previa prenotazione online sul sito del Tribunale. Il traduttore deve presentarsi personalmente con documento, traduzione e verbale di giuramento, applicando le marche da bollo necessarie, e si assume la responsabilità penale della traduzione, che deve essere da/verso l'italiano.

L'asseverazione di perizia è una procedura per cui un tecnico (iscritto all'albo) giura davanti a un funzionario giudiziario che la sua perizia è fedele e corretta, dando valore legale a elaborati per casi civili, successioni, divisioni patrimoniali e si svolge rilegando testo e allegati, firmando un verbale in presenza del funzionario.





AREA AMMINISTRATIVA

UFFICIO ECONOMATO - ASSEVERAZIONI

MODULI

- [LINK](#)

ORARI E UBICAZIONE



per le sole asseverazioni: martedì e giovedì
dalle 08.30 alle 12.30



Ingresso economato Braccio IV,
Secondo Piano
(piano terra – asseverazioni)



PAGINA WEB

Ulteriori approfondimenti. [LINK](#)

Servizio Asseverazioni [LINK](#)

CONTATTI



Economo e responsabile ufficio
Asseverazioni: 011-4329513



economato.gdp.torino@giustizia.it
asseverazione.gdp.torino@giustizia.it



AREA AMMINISTRATIVA - CONTABILE

SPESE DI GIUSTIZIA E RECUPERO CREDITI

ATTIVITÀ DI COMPETENZA

L'ufficio Spese di Giustizia si occupa delle liquidazioni difensori, interpreti, periti, testimoni non residenti, curatori e custodi.

L'ufficio recupero crediti gestisce l'attività sul recupero pene pecuniarie e spese di giustizia a seguito di condanna civile e penale. Adempimenti relativi a pagamenti spontanei.

Rilascio certificati avvenuto pagamento spese di giustizia ad uso riabilitazione e certificati esecuzione pena pecuniaria ai fini del rilascio del passaporto. Recupero crediti erariali in materia civile (imposte di registro, adempimenti connessi a segnalazione mancato/insufficiente pagamento contributo Unificato).

MODULI

- [LINK](#)

PAGINA WEB



Ulteriori approfondimenti: [Spese di giustizia](#),
[Recupero crediti](#)

ORARI E UBICAZIONE



Dal Lunedì al Venerdì dalle 08.30 alle 12.30

CONTATTI



Spese di Giustizia: 011-432 9530, 9644
Recupero crediti: 011-432 9570, 9631, 9552, 9515



Ingresso Braccio IV,
Secondo Piano

spese di giustizia: recuperocrediti.gdp.torino@giustizia.it
 funzionari.gdp.torino@giustizia.it



La presente carta dei servizi ha finalità informativa ed è soggetta ad aggiornamenti periodici in relazione alle modifiche normative, organizzative o procedurali.

La versione aggiornata è sempre consultabile sul sito del Giudice di Pace di Torino <https://www.giudicedipace.torino.it/>

Aggiornata al 17 dicembre 2025